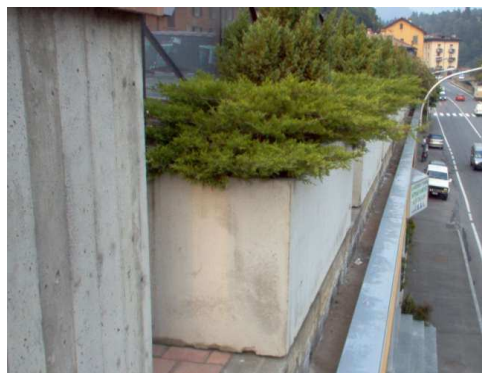


Manufatti in cemento SPADA S.R.L.

SCHEMA TECNICA FIORIERE ALTE E BASSE



Le nostre fioriere sono prodotte con calcestruzzo **vibrogettato**, confezionato con appositi mscolatori, costituito da un impasto di cemento con inerti lavati di cava, aventi granulometria Adeguata, con armature un ferro adeguato.

Sono disponibili in due misure: “il tipo “alto” che nella parte posteriore fa da parapetto e il Tipo “basso. Trovano giusta collocazione per realizzare barriere o spazi particolari.

Ottimi contenitori di piante, grazie al generoso spessore delle pareti, che proteggono le radici Dagli eccessi di clima.

Le misure sono in cm.

Codice e descrizione prodotto	Lunghezza	Larghezza	Spessore	H retro	H vasca
2000 Tipo "ALTO"	200	60	8/10	135	65
3000 Tipo "BASO"	200	60	8/10	65	65