



Manufatti in cemento SPADA S.R.L.

## SCHEDA TECNICA RECINZIONI

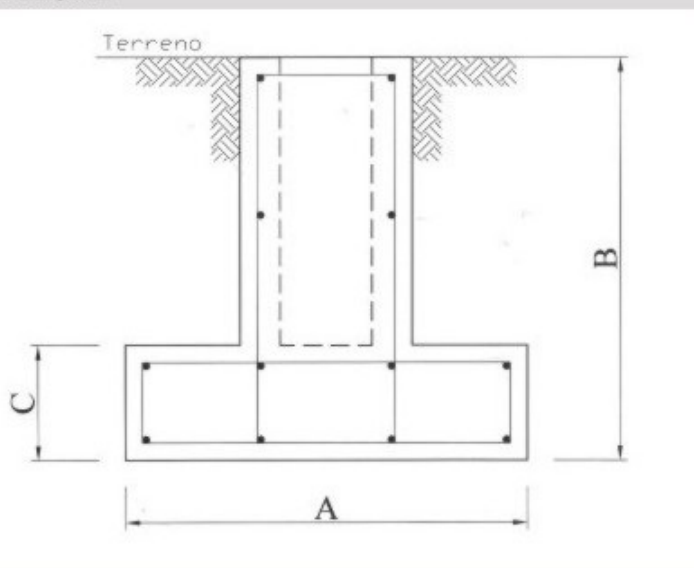
Le recinzioni sono prodotte con calcestruzzo **vibropressato o vibrogettato**, confezionato con appositi mescolatori, costituito da un impasto di cemento con inerti lavati di cava aventi granulometria adeguata e nella dose adeguata ad ottenere mediamente una classe di resistenza **C25/30**.

L'armatura è costituita da barre d'acciaio FeB44K adeguata a sopportare i carichi di esercizio (spinta del vento  $Q_{ref}=40$  kg/mq; Classe Rugosità Terreno=B,Ct=1, Ce=1,634, Cd=0,95; per una spinta complessiva pari a 75 kg/mq).

TIPO	DIMENSIONI cm	PESO kg
Lastra liscia	190x50x4	88
Lastra specchiata	190x50x4,5	101
Lastra a due facce	190x50x4	75
Copertina	16x4,5x190	28
Capitello	22x26	5
Piastrino	14x16x200 / 250 / 300 / 350	47/ml
Pannello a giorno	200x50x7	145

Per la posa in opera si consiglia la fondazione di tipo "continuo".

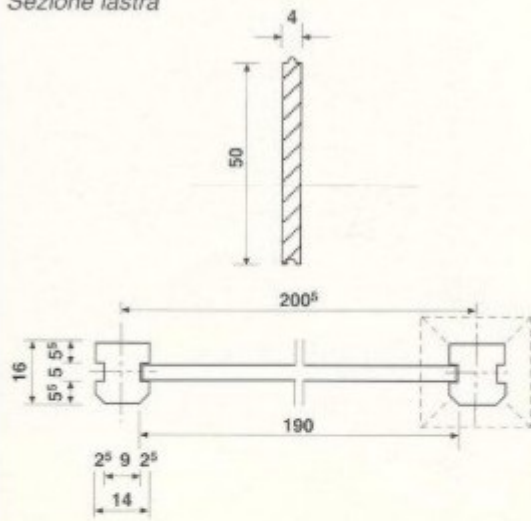
### SEZIONE FONDAZIONE



**N.B.:** Il dimensionamento delle fondazioni dipende dall'intensità del vento, dalle caratteristiche del terreno e dall'effettivo infossamento delle fondazioni nel terreno.

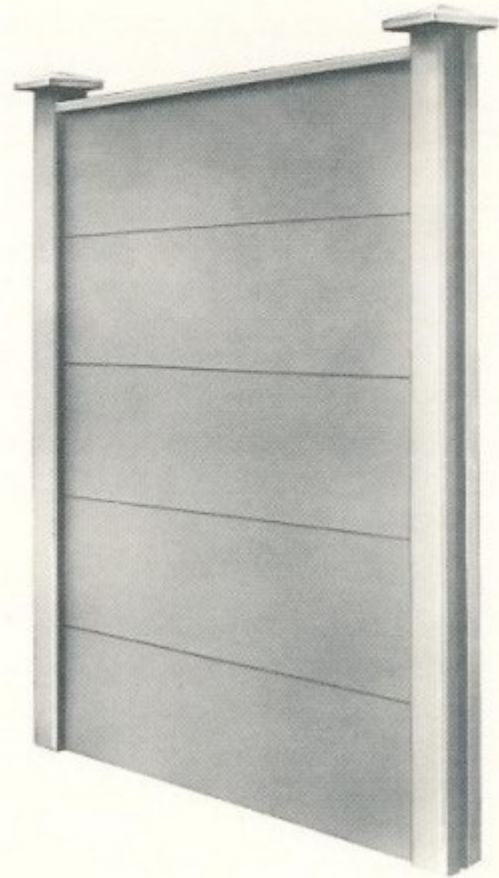
## TIPO "LISCIO"

Sezione lastra



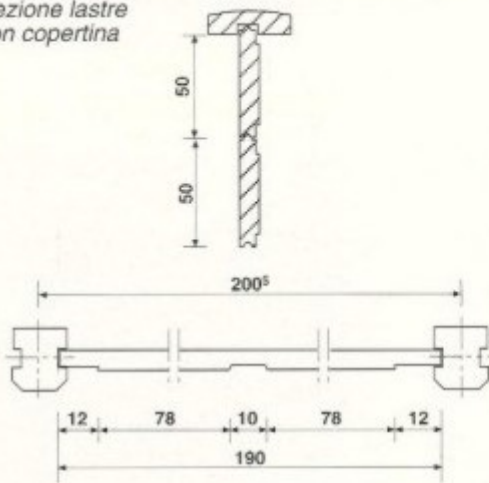
Pianta tipo

Vista con copertina



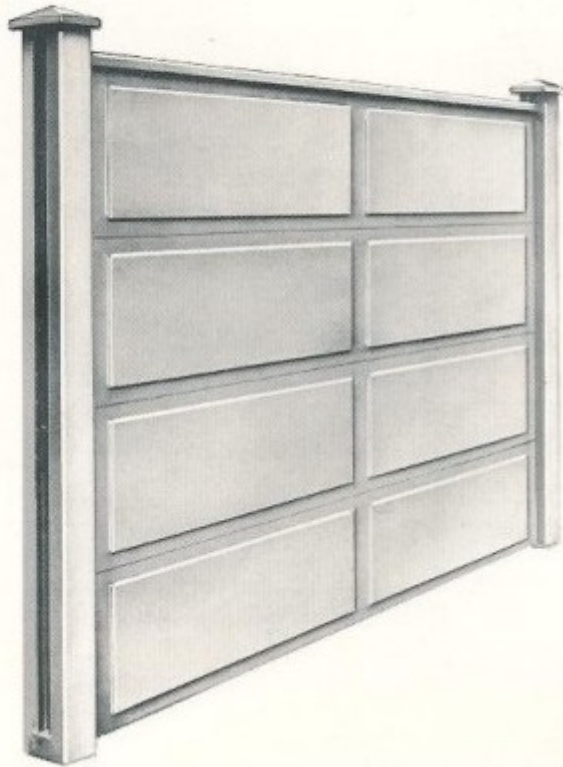
## TIPO "SPECCHIATO"

Sezione lastre con copertina



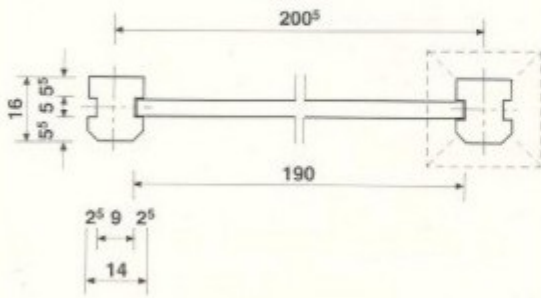
Pianta tipo

Vista con copertina

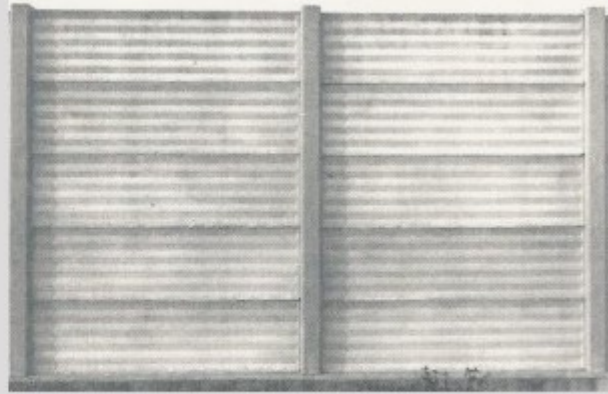


# TIPO "A DUE FACCE"

Sezione



Pianta tipo



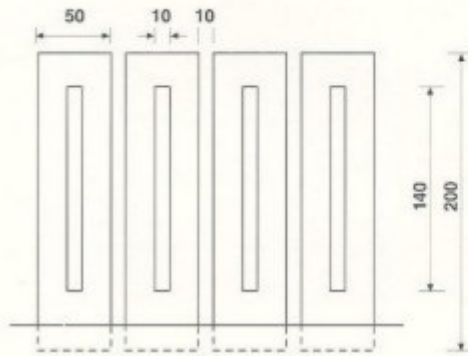
Faccia A



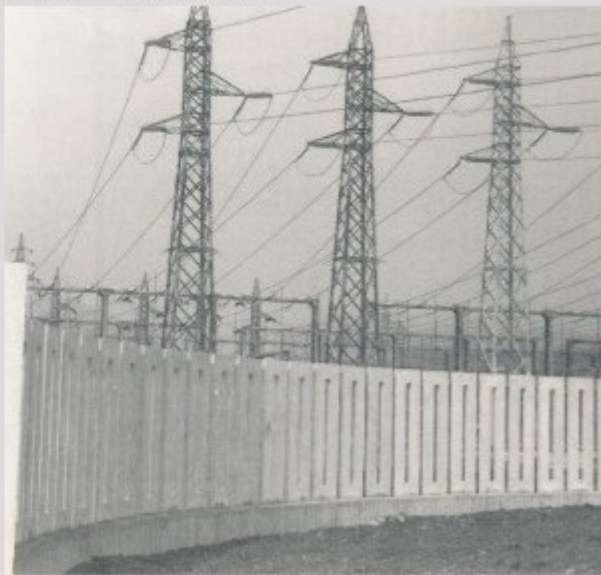
Faccia B

## TIPO "PANNELLO A GIORNO"

Vista



Sezione pannelli con fondazione



**Questa recinzione è formata da soli pannelli, senza pilastri, che vanno posati direttamente nella fondazione in calcestruzzo.**



