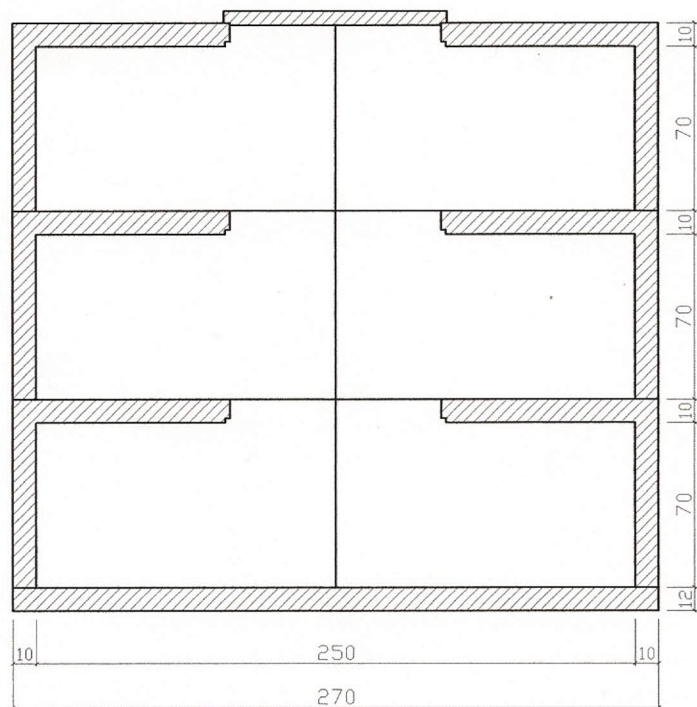
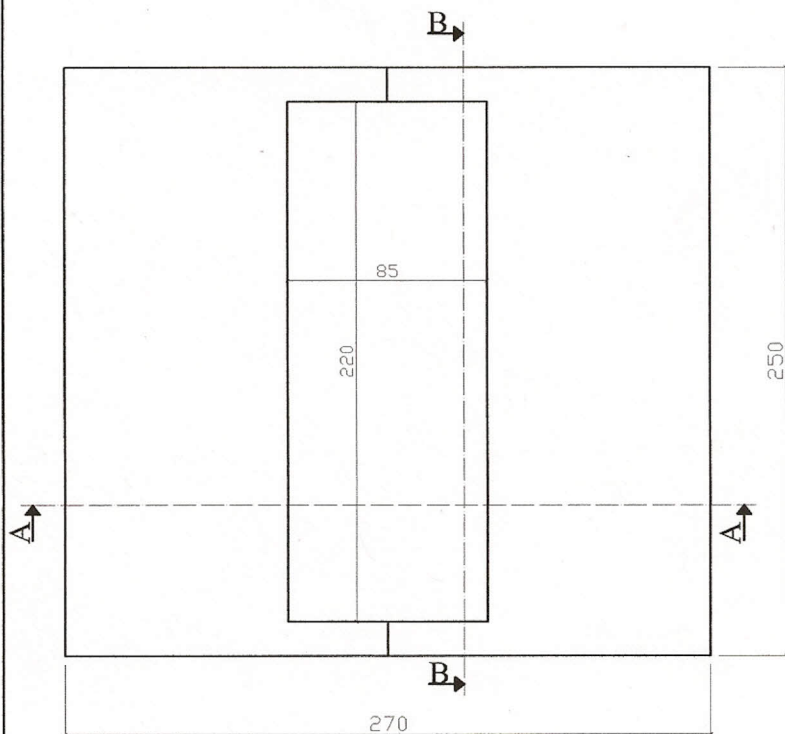
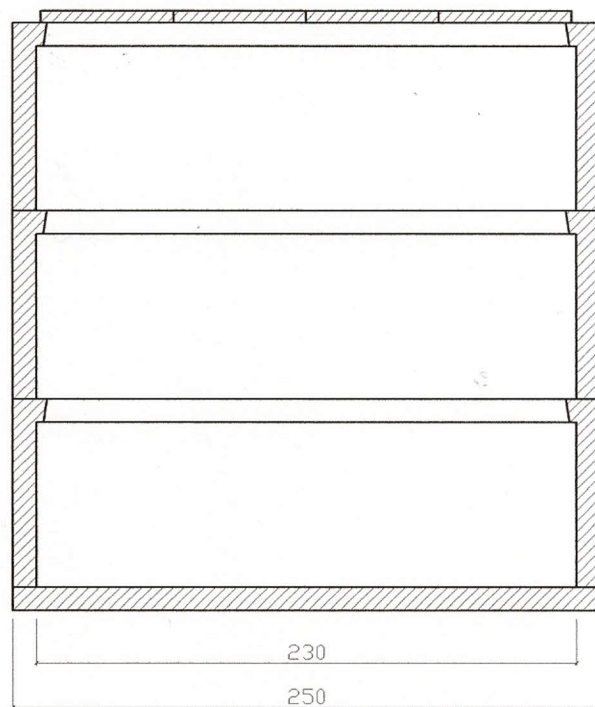


TOMBA FAMIGLIA DOPPIA

Sezione A-A



Sezione B-B

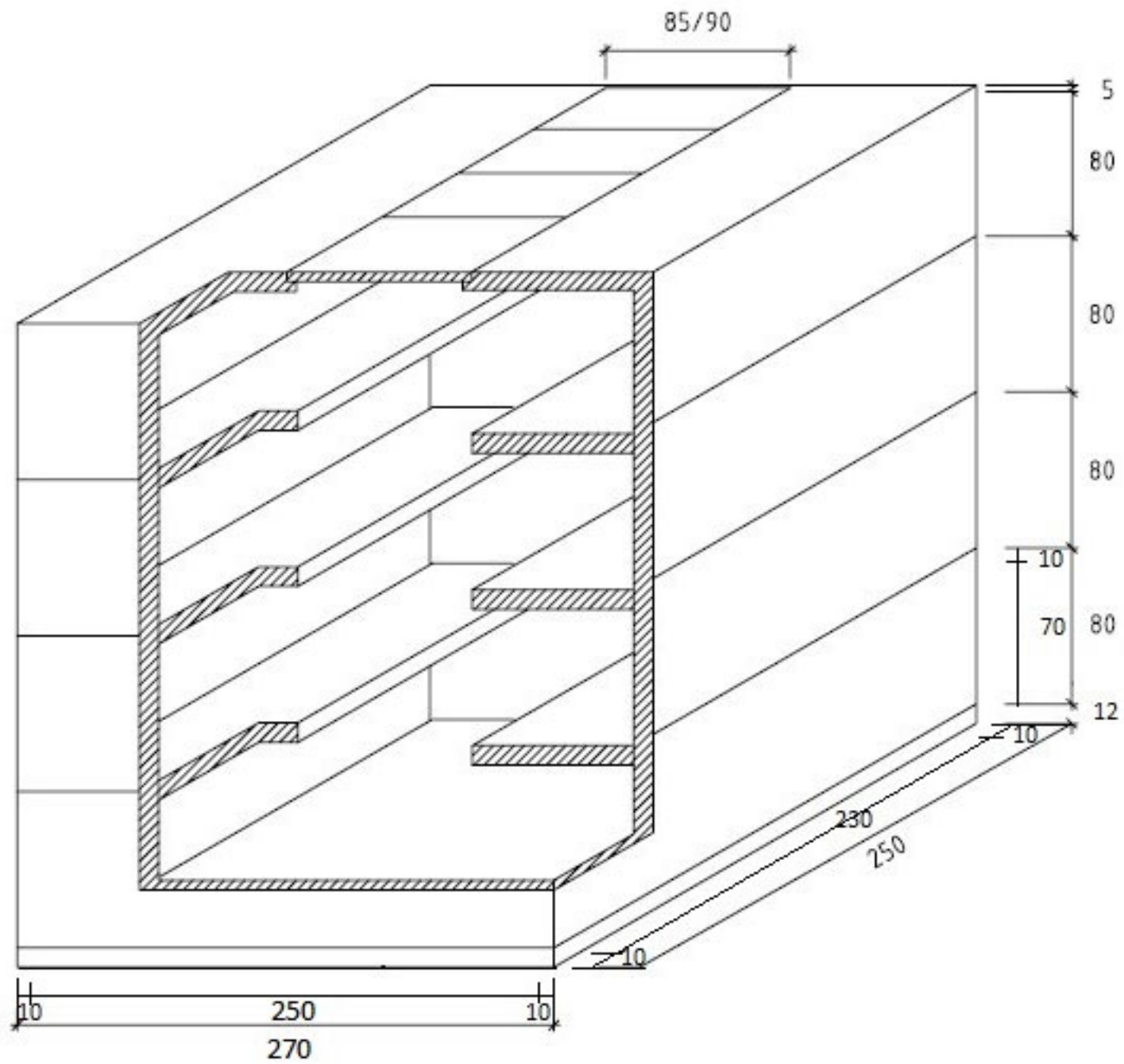


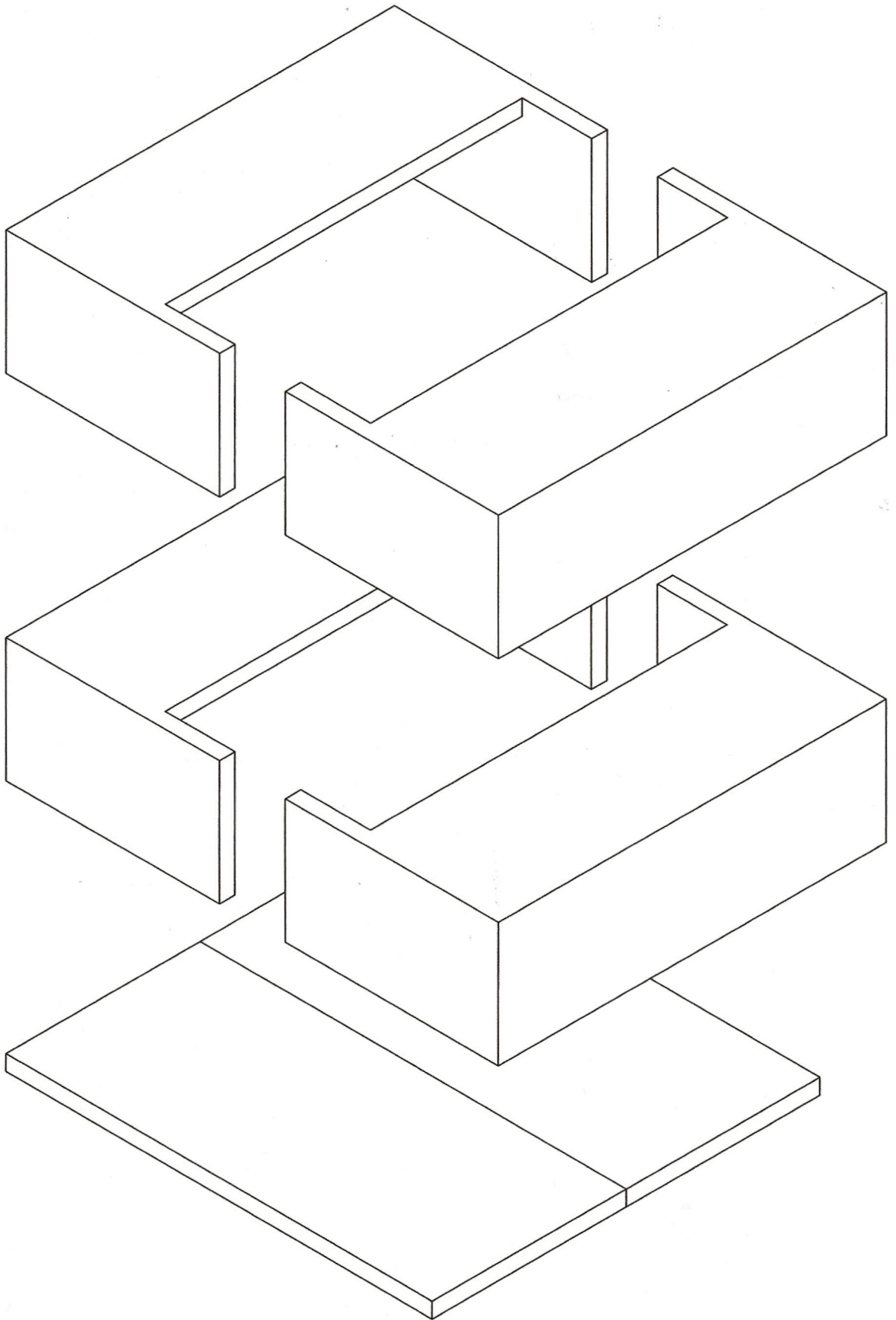
A 4 posti: 270x250x177H kg 7700

A 6 posti: 270x250x257H kg 10700

A 8 posti: 270x250x337H kg 13700

A 10 posti: 270x250x417H kg 16700





TOMBE FAMIGLIA

Le **“tombe famiglia”** in calcestruzzo vibrogettato sono l'insieme di più posti di sepoltura, fino a 10 posti, inseriti in un'unica “struttura” edilizia costituita di “elementi” prefabbricati in calcestruzzo armato da assemblare e sigillare all'atto della posa in opera. La sigillatura deve essere effettuata con prodotti/materiali impermeabilizzanti.

Gli “elementi” prefabbricati in calcestruzzo che costituiscono le “tombe famiglia” sono prodotti con le stesse tecniche di produzione utilizzate per i “loculi”. Il calcestruzzo vibrogettato, confezionato con appositi mescolatori, è costituito da un impasto di cemento opportunamente dosato con inerti lavati di cava aventi granulometria adeguata; l'armatura è adeguata ai carichi di esercizio d'uso.